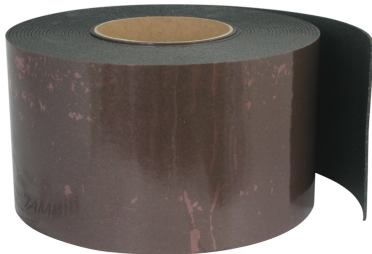


Pacifyre® M Rohrummantelung

(U 04 40)

zur Abschottung von gedämmten, nichtbrennbaren Rohren



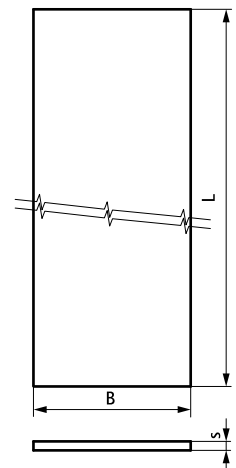
Vorteile und Eigenschaften

- zur Abschottung gedämmter, nicht brennbarer Rohre in R90-Qualität nach DIN 4102-11 bzw. EI 90/120 gemäß EN 13501 in Wänden (Massivwände oder leichte Trennwände) und Decken mit Brandschutzanforderungen nach MBO bzw. MLAR/LAR/RbALei
- kein Werkzeug und kein Bohren erforderlich
- für den Einbau in Feuchträumen geeignet
- nur eine Rolle für viele Abschottungen
- sehr leichtes Einbauen: Band um die Dämmung legen, in das Bauteil schieben, fertig!
- immer mit Dämmung
- durch geringe Anzahl an Lagen somit optimal für schwer zugängliche Bereiche
- geringer Platzbedarf
- Nullabstand zwischen den Rohrummantelungen möglich
- hohe Flexibilität durch selbstklebendes Band
- von der Materialprüfanstalt für das Bauwesen (MPA), Braunschweig geprüft nach P-3155/0966-MPA BS und fremdüberwacht



Art.Nr.	L	B	s	VPE 1	Gewicht / 1 Einheit
		(mm)	(mm)		(g)
2136100100	10 m	100	1,5	1	2590.00
2136100050	5 m	100	1,5	1	1260.00

Einbaulinien, Spezifikationen und exakte Rohrtypen sind zwingend entsprechend des bzw. der gültigen Verwendbarkeitsnachweise(s) zu beachten.



Kombination mit

Pacifyre® FPM Brandschutzmörtel
Pacifyre® Kennzeichnungsschild